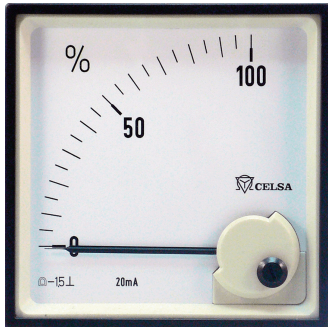


PQ / PAQ - Moving Coil Instruments



- Intensidad y tensión continua CC
- Clase 1.5
- PQ escala de 90°
- PAQ escala de 240°

Descripción

Su característica principal es su bajo consumo. Conectados a convertidores de medida y con una esfera adecuada, permiten la medida de otras magnitudes. Para la medida de corrientes superiores a 100A, deben emplearse conectados a shunts. En este caso, los instrumentos están ajustados para conectarlos con un cable bifilar de cobre. Poseen un sistema auto-apatallado de imán central, con resortes espirales para la creación del par antagonista. La suspensión del sistema se realiza mediante cojinetes con resorte para resistir vibraciones y choques. Escala de 90°, prácticamente lineales. División grueso-fino.

Capacidad de sobrecarga de acuerdo con DIN 43780 (válida para todos los instrumentos de bobina móvil)

Continua 1.2 veces valor nominal
Corta duración 10x I_N 5 s en amperímetros
2x U_N 5 s en voltímetros

Escalas intercambiables

Escalas de 90°, prácticamente lineales. División grueso-fino. Todas las ejecuciones disponen de un sistema de escalas intercambiables. Dicho sistema permite un cambio fácil de las misma, sin riesgo de dañar el aparato. El cambio de las escalas debe realizarse siempre con el aparato desconectado.

Execución para rail DIN (PQ35P)

Aptos para la medida de corriente y tensión alterna. Diseñados para su montaje sobre rail DIN de 35 mm DIN de acuerdo con DIN 50 022.

Execución PAQ...n con escala de 240°

Escalas de 240°, prácticamente lineales. División grueso-fino. Disponen de un sistema de escalas intercambiables. Ventaja: la longitud de la escala permite una mayor resolución.

Aplicación y funcionamiento igual a los aparatos PQ...n.

Resistencia interna, consumo aprox. en Ohm				
Rango de medida		PQ35p	PQ ..n	PAQ ...n
μA	25		240 mV	
	40		374 mV	
	60	200 mV	600 mV	
	100	200 mV	400 mV	
	150	200 mV	600 mV	810 mV
	250	200 mV	140 mV	900 mV
mA	400	200 mV	540 mV	900 mV
	600	200 mV	540 mV	900 mV
	1	200 mV	37 mV	490 mV
	1,5	200 mV	60 mV	425 mV
	2,5	200 mV	60 mV	760 mV
	4	200 mV	60 mV	950 mV
A	6	200 mV	60 mV	60 mV
	4-20	200 mV	1,5 V	1,5 V
	10-800	200 mV	60-70 mV	60-125 mV
V	1-100	15A 200 mV	60-100 mV	60 mV
	.../60...150mV	12 Ω	5 mA	67/200Ω/V
mV	15-40	1000 Ω/V	200 Ω/V	67 Ω/V
	15-40	1000 Ω/V	200 Ω/V	67 Ω/V
	60-100	1000 Ω/V	1000 Ω/V	67 Ω/V
	150-600	1000 Ω/V	1000 Ω/V	200 Ω/V
	750	1000 Ω/V	1000 Ω/V	200 Ω/V
V	1	1000 Ω/V	1000 Ω/V	200 Ω/V
	1,5-600	1000 Ω/V	1000 Ω/V	1000 Ω/V

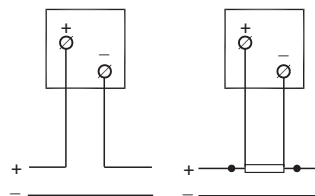
INSTRUMENTOS ANALÓGICOS

Alcances Normalizados

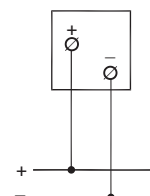
Tensión CC (DC)	Intensidad CC (DC)
15 mV	15 μ A
25 mV	25 μ A
40 mV	40 μ A
60 mV	60 μ A
100 mV	100 μ A
150 mV	150 μ A
250 mV	250 μ A
400 mV	400 μ A
600 mV	600 μ A
1 V	1 mA
1,5 V	1,5 mA
2,5 V	2,5 mA
4 V	4 mA
6 V	6 mA
10 V	10 mA
15 V	15 mA
25 V	20 mA
40 V	25 mA
60 V	40 mA
100 V	60 mA
150 V	100 mA
250 V	150 mA
300 V	250 mA
400 V	400 mA
500 V	500 mA
600 V	600 mA
	1 A
	1,5 A
	2,5 A
	4 A
	6 A
	10 A
	15 A
	25 A (excepto PQ35P)
	40 A (excepto PQ35P)
	60 A (excepto PQ35P)
	100 A (excepto PQ48n/PQ35P)
Conexión a shunt	Alcances normalizados
.../60 mV secundario	20 mA
.../150 mV secundario	4-20 mA
.../300 mV secundario	1 mA

Esquemas de conexión

Amperímetro

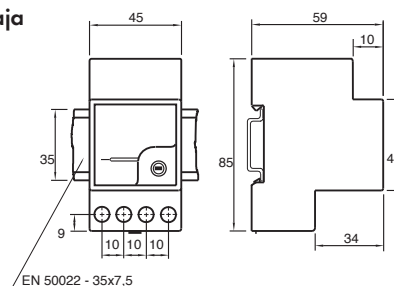


Voltímetro



Dimensiones de caja

PQ35P



Dimensiones en mm / Peso en gramos

Modelo	Dimensiones	a	c	d	e	g	h	Ø	Peso
PQ 48n	< 5... 60 A	48	70	73	45 ^{+0,6}	28	5	M6	205
	otros	48	55	62	45 ^{+0,6}	28	5	M4	150
PQ 72n	> 60 A	72	81	-	68 ^{+0,7}	8 ¹	5	M8	285
	5... < 60 A	72	70	75	68 ^{+0,7}	8 ¹	5	M6	265
	otros	72	55	75	68 ^{+0,7}	8 ¹	5	M4	210
PQ 96n	> 60 A	96	81	-	92 ^{+0,8}	8 ¹	5	M8	350
	5... < 60 A	96	70	75	92 ^{+0,8}	8 ¹	5	M6	330
	otros	96	55	75	92 ^{+0,8}	8 ¹	5	M4	275
PQ 144n	> 60 A	144	81	-	138 ⁺¹	40	8	M8	505
	5... < 60 A	144	70	75	138 ⁺¹	40	8	M6	485
	otros	144	53	64	138 ⁺¹	40	8	M4	430
PAQ 48n	10... 40 A	48	70	73	45 ^{+0,6}	26	5	M6	230
	otros	48	53	64	45 ^{+0,6}	26	5	M4	210
PAQ 72n	> 60 A	72	78	-	68 ^{+0,7}	40	5	M8	320
	6... < 60 A	72	68	-	68 ^{+0,7}	40	5	M6	385
	otros	72	53	64	68 ^{+0,7}	40	5	M4	290
PAQ 96n	> 60 A	96	78	-	92 ^{+0,8}	40	5	M8	395
	6... < 60 A	96	68	-	92 ^{+0,8}	40	5	M6	460
	otros	96	53	64	92 ^{+0,8}	40	5	M4	370
PAQ 144n	> 60 A	144	78	-	138 ⁺¹	40	8	M8	680
	6... < 60 A	144	68	-	138 ⁺¹	40	8	M6	720
	otros	144	53	64	138 ⁺¹	40	8	M4	650

