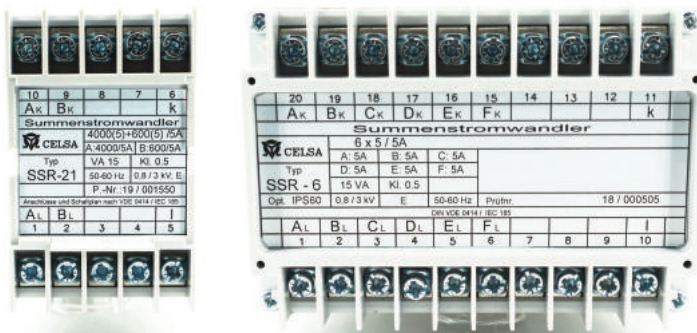


## Transformadores sumador

### SSR



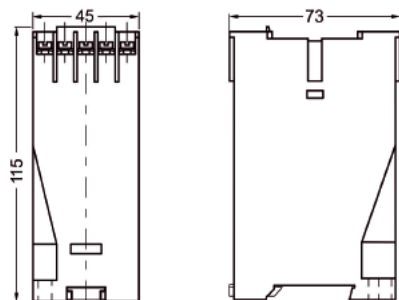
Los transformadores sumador SSR-2 a RSS-9, suministran en su secundario una intensidad alterna proporcional a la suma de los valores instantáneos de distintas intensidades en una red. Para ello se utilizan varios transformadores de medida principales, uno por cada corriente a sumar, y se conectan los secundarios a los distintos primarios del transformador sumador.

Todos los transformadores deben conectarse a una misma fase. Si alguno de los primario no se va a utilizar deber dejarse en circuito abierto.

La ejecución estándar es para su uso con transformadores principales de una misma relación. Si las relaciones fueran diferentes, deben indicarse en el pedido.

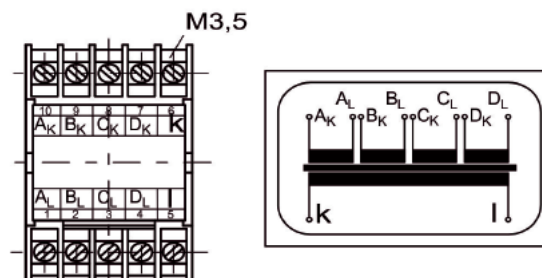
### Dimensiones

Caja D10 (SSR-2 to SSR-4)

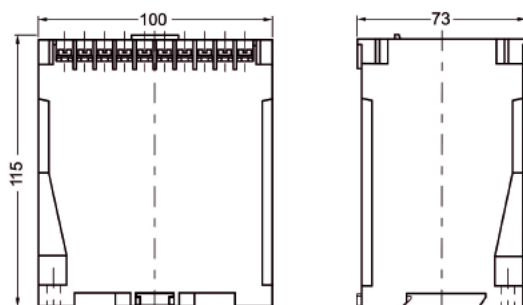


### Conexiones

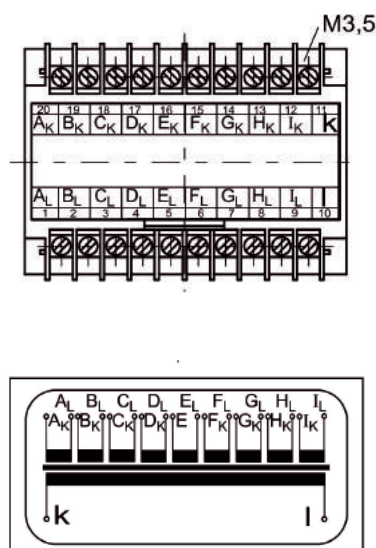
Caja D10 (SSR-2 to SSR-4)



Caja D20 (SSR-5 to SSR-9)



Caja D20 (SSR-5 to SSR-9)



# TRANSFORMADORES DE INTENSIDAD

## SSR Características Técnicas

### Características Eléctricas

Tensión más elevada de la red:	720 V
Nivel de aislamiento:	4 kV, 1 min.
Intensidad térmica permanente nominal (I <sub>ter</sub> ):	60 veces la intensidad nominal
Intensidad dinámica nominal (I <sub>din</sub> ):	2.5 veces I <sub>ter</sub>
Rango de frecuencia:	50 - 60Hz
Consumo interno:	Max. 4 VA
Clase de aislamiento térmica:	E

### Clase de precisión y potencia

Clase 0,5	15 VA
Clase 1	15 VA

### Características Mecánicas

Caja:	Envoltentes en policarbonato autoextinguible UL94 V-0
Grado de protección:	IP40
Fijación:	Carril-DIN DIN EN50022 o tornillo de fijación
Conexión:	Terminal secundario niquelado con tornillos
Grado de protección para la conexión:	IP10, con terminal secundario cubierto = IP 20 (opcional)
Peso:	D10 = 400g, D20 = 600g
Proporción más elevada de las principales c.t.:	1:10
Tamaño de la caja:	SSR-2 hasta SSR-4 = D10 SSR-5 hasta SSR-9 = D20

## SSR Características Técnicas, Ejecuciones

Ejecución standard Idénticos primarios	Carga nominal VA sec. 5A / 1A		Ejecución NO standard Distintos primarios	Carga nominal VA sec. 5A / 1A	
	Clase 0.5	Clase 1		Clase 0.5	Clase 1
SSR-2	15	15	SSR-21	15	15
SSR-3	15	15	SSR-31	15	15
SSR-4	15	15	SSR-41	15	15
SSR-5	15	15	SSR-51	15	15
SSR-6	15	15	SSR-61	15	15
SSR-7	15	15	SSR-71	15	15
SSR-8	15	15	SSR-81	15	15
SSR-9	15	15	SSR-91	15	15

otros valores bajo pedido