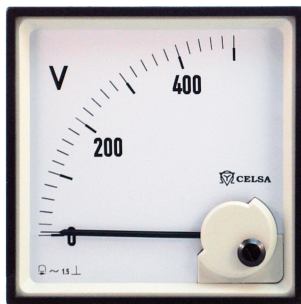


PR / PAR - Aparatos de hierro móvil con rectificador



- Para medición directa de intensidad y tensión de corriente alterna ó
- Para la conexión del transformador de intensidad y tensión.
- Clase 1.5

PR con escala de 90°

PAR con escala de 240°

Descripción

Tienen las mismas características que el aparato PQ (ver página 4/29), incluyendo un rectificador.

Se puede medir una tensión o intensidad alterna hasta 600 mA entre 25 y 1000 Hz.

Para amperímetros de 1-5 A, la frecuencia no puede ser superior a 50 - 60 Hz (400 Hz bajo pedido).

Para la medición de intensidades superiores a 5 A es necesaria la utilización de transformadores (ver transformadores de intensidad en el capítulo 5).

La escala es practiamente lineal.

Capacidad de sobrecarga según la norma DIN 43780

Continua 1,2 veces valor nominal

De corta duración 10 x I_N 5 s en amperímetros

2 x U_N 5 s en voltímetros

Consumo

Voltímetro: aprox.. 1 mA

Amperímetro: hasta 800 mA:

1 hasta 1.5 V caída de tensión

desde 800 mA: aprox. 0.25 VA

Ejecución escala 240° (PAR...n)

Escalas de 240°, prácticamente lineales. Divisionado grueso-fino. Disponen de un sistema de escalas intercambiables. Ventaja: la longitud de la escala permite una mayor resolución.

Similares a los PAQ...n, pero con un rectificador para medir la tensión o intensidad alterna senoidal.

Otras características técnicas de los PR:

Resistencia interna, consumo aproximado				
Rangos	PAR 48n	PAR 72n	PAR 96n	PAR 144n
6 - 60 V	1 mA			
100 - 600 V	1.12 mA			
200 - 600 μ A	0.01 - 1.64 m VA			
1 - 250 mA	1.6 mVA - 0.76 VA			
400 mA - 5 A	0.38 VA			

INSTRUMENTOS ANALÓGICOS

Alcances Normalizados

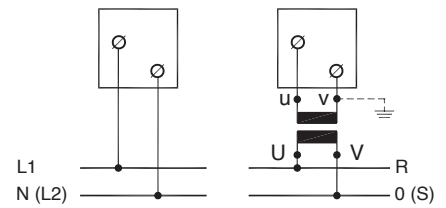
Tensiones AC	Intensidades AC	
	PR..n	PAR..n
	60 μ A	
	100 μ A	100 μ A
	150 μ A	150 μ A
	250 μ A	250 μ A
6 V	400 μ A	400 μ A
10 V	600 μ A	600 μ A
15 V	1 mA	1 mA
25 V	1,5 mA	1,5 mA
40 V	2,5 mA	2,5 mA
60 V	4 mA	4 mA
132 V	6 mA	6 mA
150 V	10 mA	10 mA
250 V	15 mA	15 mA
300 V	25 mA	25 mA
400 V	40 mA	40 mA
500 V	60 mA	60 mA
600 V	100 mA	100 mA
	150 mA	150 mA
	250 mA	250 mA
	400 mA	400 mA
	600 mA	600 mA
	1 A*	1 A*
	1,5 A*	1,5 A*
	2,5 A*	2,5 A*
	4 A*	4 A*
	6 A*	6 A*
	10 A*	10 A*
Conexión a transformadores de tensión	Conexión a transformadores de intensidad	
.../100 V secundario	.../1 A secundario	
.../110 V secundario	.../5 A secundario	

*PR48n/PAR48n con transformadores externos

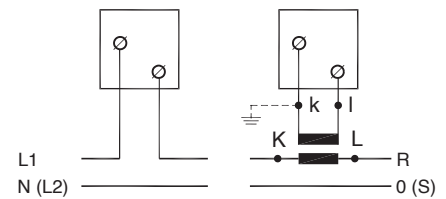
Otros rangos bajo pedido.

Esquemas de conexión

Voltímetro:



Amperímetro:



Dimensiones de la caja de paratos de bobina móvil con rectificador

Dimensiones en mm / Peso en gramos							
Modelo	a	c	d	e	g	h	Peso
PR 48n	48	55	62	45 ^{+0,6}	28	5	280
PR 72n	72	55	74	68 ^{+0,7}	8 ¹	5	290
PR 96n	96	55	74	92 ^{+0,8}	8 ¹	5	375
PR 144n	144	53	74	138 ⁺¹	40	5	690
PAR 48n	48	53	64	45 ^{+0,6}	26	5	235
PAR 72n	72	53	64	68 ^{+0,7}	40	5	560
PAR 96n	96	53	64	92 ^{+0,8}	40	5	515
PAR 144n	144	53	64	138 ⁺¹	40	5	740

¹ 26 mm con fijaciones

